

ТЕХНІЧНА ХАРАКТЕРИСТИКА КВАРТИРИ

(кімнати, жилого блоку, секції) —

(непотрібне викреслити)

1. Квартира ~~посімейного, спільного заселення (кімната, жилий блок, секція)~~ розташована на 24-надб.
(непотрібне викреслити)

поверсі 24 поверхового будинку та складається з 3 кімнат житловою площею 48.7 кв.м, у тому числі:
1-а кімната 16.8^v кв.м, 2-а кімната 15.9^v кв.м, 3-я кімната 16.0^v кв.м, 4-а кімната _____ кв.м,
кухні площею 10.5^v кв.м, санвузла площею 2.8;7.7^v кв.м, ванної кімнати площею _____ кв.м,
коридору площею _____ кв.м, передпокою площею 17.7^v кв.м, вбудованої шафи площею _____ кв.м,
гардеробної площею 30.8^v кв.м, комори площею _____ кв.м.

2. ~~Квартира (кімната, жилий блок, секція)~~ обладнана балконом 30%, (терасою) 19.1^v кв. м,
(непотрібне закреслити)

лоджією 50% 2.2^v кв.м.

3. Загальна площа ~~квартири (кімнати, жилого блоку, секції)~~ 139.5^v кв. м.
(непотрібне закреслити)

4. Висота приміщень 2.70 м.

5. Інвентаризаційна вартість ~~квартири (кімнати, жилого блоку, секції)~~ _____
(непотрібне закреслити)

Не визначалась _____ грн.

6. Загальні відомості про будинок: серія проекту _____, матеріал

зовнішніх стін монол.-каркасні з заповненням цегл, матеріал перекриття з/б

7. Будинок підключено до телефонної мережі, об'єднаної диспетчерської системи та обладнано водо-
проводом (холодне, гаряче водопостачання), каналізацією, газопостачанням, опаленням централізоване
(указати яким)
електроосвітленням, радіотрансляційною мережею, сміттєпроводом, ліфтами, замково-переговорними
пристроями (кодовими замками), телевізійною антеною колективного користування, кабельним телеба-
ченням, _____

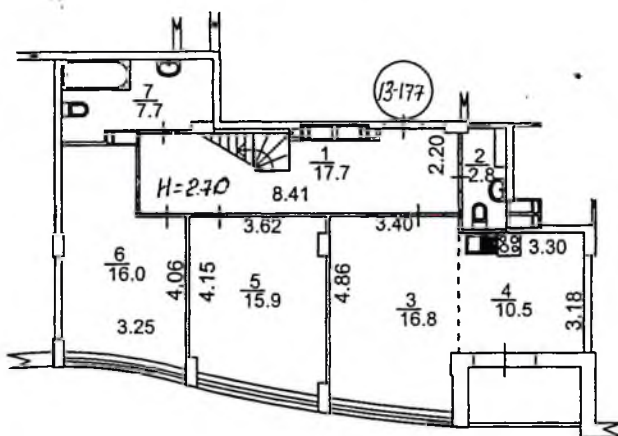
(непотрібне закреслити)

ПЛАН КВАРТИРИ
(кімнати, жилого блоку, секції)
(непотрібне закреслити)

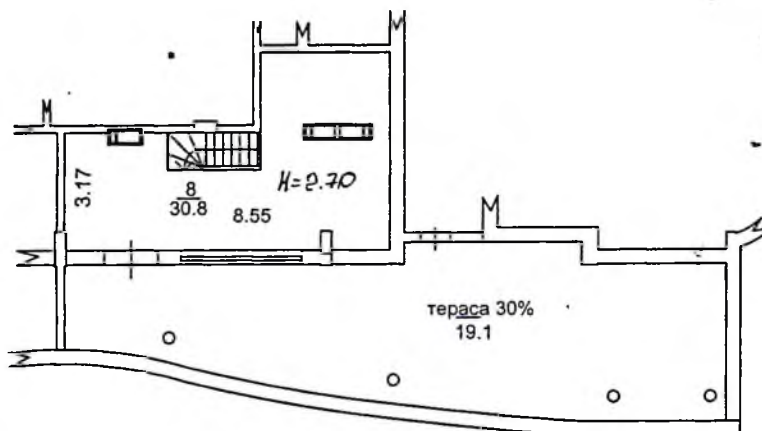
будинок № 45 вулиця (провулок, площа) Вишгородська
місто КИЇВ

Масштаб 1:200

ПОВЕРХ 24 ЛІТЕР " А "



НАДБУДОВА ЛІТЕР " А "



При проведенні технічної інвентаризації в квартирах відсутні оздоблювальні роботи, комунікаційні системи частково не зашиті, сантехобладнання не встановлене. Дверні блоки, крім вхідних, не встановлені. В дворівневих квартирах внутрішньоквартирні сходи не встановлені. Після встановлення сходів площа квартир підлягає коригуванню.