

ТЕХНІЧНА ХАРАКТЕРИСТИКА КВАРТИРИ

1. Квартира посімейного, спільного заселення розташована на 16 поверсі 25 поверхового будинку та складається з 2 кімнат жилою площею 44.3 кв. м., у тому числі:
1-а кімната- 17.2 кв. м., 2-а кімната- 27.1 кв. м., 3-я кімната- _____ кв. м.,
4-а кімната- _____ кв. м., 5-а кімната- _____ кв. м.,
кухні 12.0 кв. м., ванна _____ кв. м., вбиральні _____ кв. м.,
санвузла (поєднаного) 5.9:4.0 кв. м., коридору _____ кв. м., комори 1.8 кв. м.,
передпокій 16.2 кв. м., гардеробної _____ кв. м., вбудованої шафи _____ кв. м.

2. Квартира обладнана балконом, терасою 29.1 кв. м, лоджією 1.7:2.0 кв. м,
антресоллю _____ кв. м.

(потрібне підкреслити)

3. Загальна площа квартири 117.0 кв. м.

4. Висота приміщень _____ м.

5. Інвентаризаційна (балансова) вартість квартири _____

_____ тис.грн.

6. Загальні відомості про будинок: серія проекту _____, матеріал
зовнішніх стін _____ цегла _____, матеріал перекриття _____

7. Будинок підключено до телефонної мережі, об'єднаної диспетчерської системи та обладнано водопостачанням (горячим, холодним), каналізацією, газопостачанням, опаленням _____
(вказати яким)
електропостачанням, радіотрансляційною мережею, сміттєпроводом, ліфтами, замково-переговірними пристроями, (кодовими замками), телевізійною антеною колективного користування, кабельним телебаченням, _____

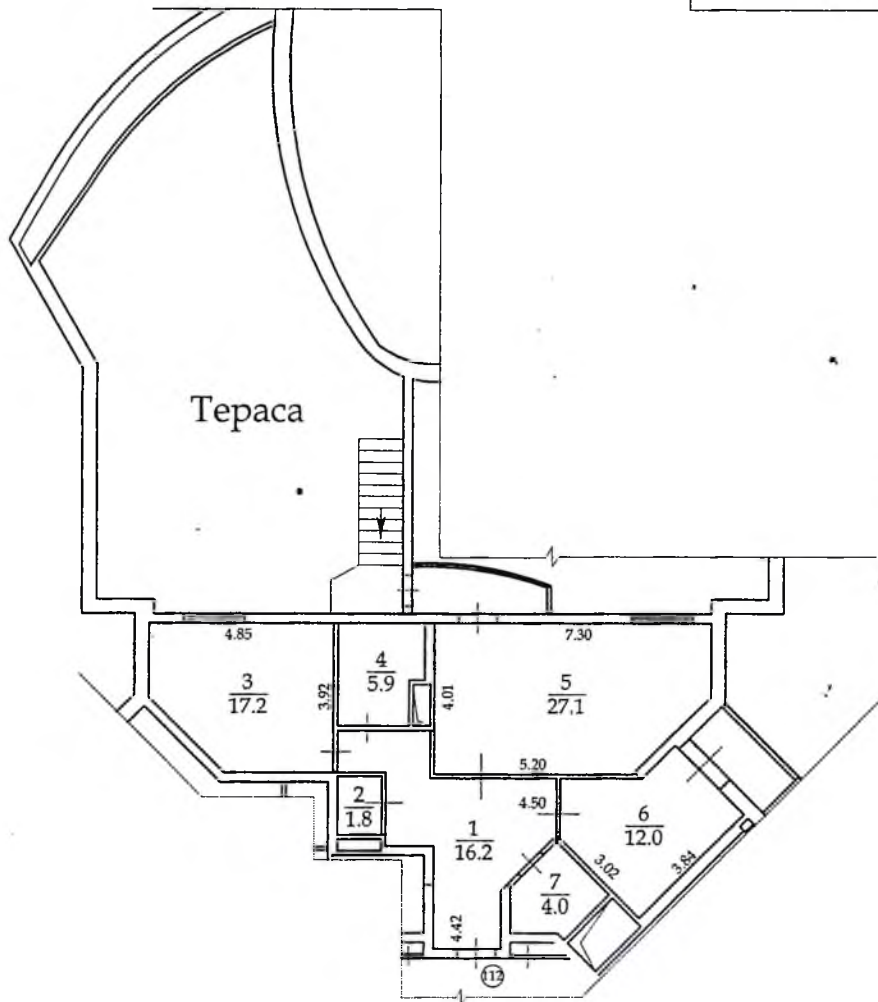
(непотрібне викреслити)

ПЛАН КВАРТИРИ

будинок № 45 б/1 вулиця Вишгородська
місто КИЇВ

Масштаб 1:200

ПОВЕРХ ...16 ЛІТЕРА " А "



*Примітка: На момент проведення технічної інвентаризації оздоблювальні роботи проведені не в повному обсязі. Кухонні плити та сантехнічне обладнання не встановлені. В квартирах двері вказані умовно та згідно проектних даних.



912980 (дев'ятого двохсоту-вісім тисяч дев'ятого всього) грн.)

