

ХАРАКТЕРИСТИКА КВАРТИРИ**(кімнати, жилого блоку, секції) у будинку квартирнього типу (гуртожитку)**

Рік спорудження/ реконструкції	Серія проекту	Опис основних конструктивних елементів			Інженерне обладнання				Висота (м)	Загальна площа (кв.м.)	Об'єм (куб.м.)
		стіни	перекриття	підлога	електрика	водопровід	каналізація	газопровід			
1	2	3	4	5	6	7	8	9	10	11	12
2021	не визначено	монол.карк. з заповненням газоблоками	залізобетонні	цемент	так	так	так	-	2.80	77.9	

ПЛАН

квартири (кімнати, жилого блоку, секції) № 464
у будинку квартирнього типу (гуртожитку)

(вказати необхідне)

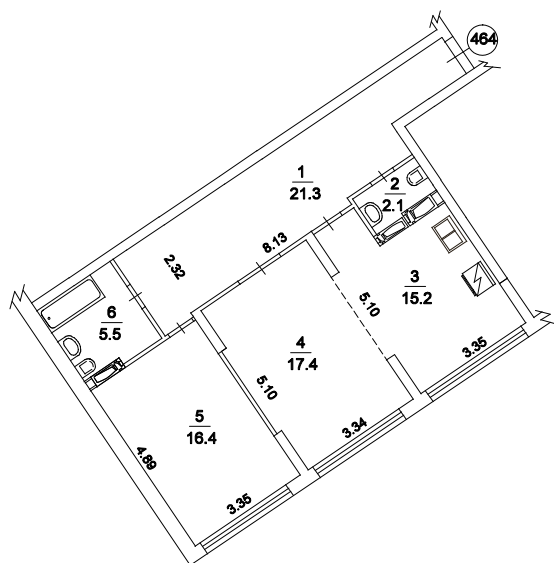
Вулиця (провулок, площа) Максимовича Михайла, № 32(житл.буд.№3/4),

місто (селище, село) Київ,

район - _____, область _____

Масштаб 1: 200

Поверх 9 літери "А"



Примітка: на момент проведення інвентаризації кухонні плити та сантехнічні прилади відсутні.

ЕКСПЛІКАЦІЯ

приміщень квартири (кімнати, жилого блоку, секції, посімейного, спільного заселення) № 464
(вказати необхідне)

Вулиця (провулок, площа) Максимовича Михайла, № 32(житл.буд.№3/4),

місто (селище, село) Київ,

район - _____, область _____

Літера	Поверх	Номери відокремлених груп приміщень	Номери приміщень	Призначення приміщень	Загальна площа приміщень підрахована за формулами розрахунку площ (кв.м.)	Площа (кв.м.)				Примітки
						житлова (основна)	допоміжна (підсобна)	літніх, неопалювальних приміщень	площа приміщень загального користування	
1	2	3	4	5	6	7	8	9	10	11
A	9	464	1	коридор	21.3		21.3			
			2	вбиральня	2.1		2.1			
			3	кухня	15.2		15.2			
			4	житлова	17.4	17.4				
			5	житлова	16.4	16.4				
			6	ванна	5.5		5.5			
				Усього:	77.9	33.8	44.1			

" 15 " листопада 2021р.