

ХАРАКТЕРИСТИКА КВАРТИРИ

(кімнати, жилого блоку, секції) у будинку квартирному типу (гуртожитку)

Рік спорудження/ реконструкції	Серія проекту	Опис основних конструктивних елементів			Інженерне обладнання				Висота (м)	Загальна площа (кв.м.)	Об'єм (куб.м.)
		стіни	переkritтя	підлога	електрика	водопровід	каналізація	газопровід			
1	2	3	4	5	6	7	8	9	10	11	12
2021	не визначено	монол.карк. з заповненням газоблоком	з/бет. панелі	цемент	так	так	так	-	2.80	98.1	-

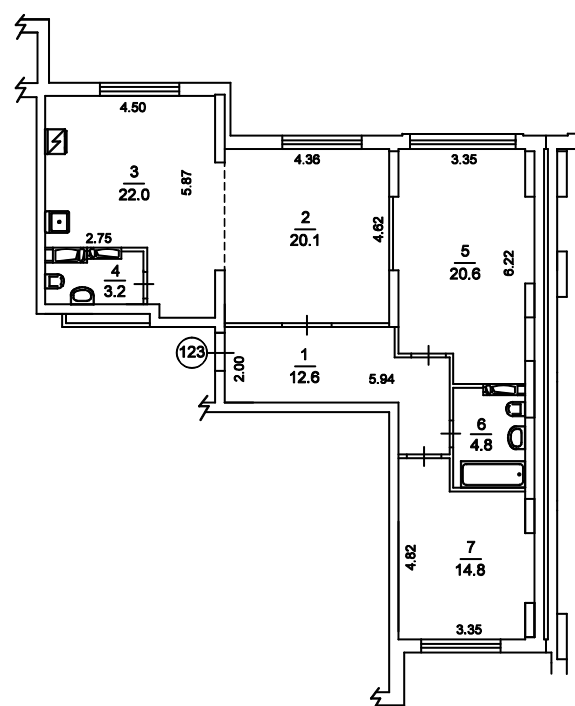
ПЛАН

квартири (кімнати, жилого блоку, секції) № 123
у будинку квартирному типу (гуртожитку)
(вказати необхідне)

Вулиця (провулок, площа) Максимовича Михайла, № 32 (житл.буд.№3/2),
місто (селище, село) Київ,
район -, область -

Масштаб 1: 200

Поверх 4 літ. "А"



Примітка: на момент проведення інвентаризації кухонні плити та сантехнічні прилади відсутні.

ЕКСПЛІКАЦІЯ

приміщень квартири (кімнати, жилого блоку, секції, посімейного, спільного заселення) № 123
(вказати необхідне)

Вулиця (провулок, площа) Максимовича Михайла, № 32 (житл.буд.№3/2),
місто (селище, село) Київ,
район -, область -

Літера	Поверх	Номери відокремлених груп приміщень	Номери приміщень	Призначення приміщень	Загальна площа приміщень підрахована за формулами розрахунку площ (кв.м.)	Площа (кв.м.)				Примітки
						житлова (основна)	допоміжна (підсобна)	літніх, неопалювальних приміщень	площа приміщень загального користування	
1	2	3	4	5	6	7	8	9	10	11
A	4	123	1	Коридор	12.6		12.6			
			2	Житлова	20.1	20.1				
			3	Кухня	22.0		22.0			
			4	Вбиральня	3.2		3.2			
			5	Житлова	20.6	20.6				
			6	Ванна	4.8		4.8			
			7	Житлова	14.8	14.8				
				Усього:	98.1	55.5	42.6			

" 15 " листопада 2021 р.